

新築売戸建住宅

光の森駅

合志南プレイス

間取り
3LDK

建物面積
61.27㎡

築年月
2026年06月

新築

チェックポイント！

主要採光面：南向き、2面採光、24時間換気システム、追焚機能、浴室暖房、浴室乾燥機、トイレ2ヶ所、温水洗浄便座、シャワー付洗面化粧台、シャワールーム、3口以上コンロ、独立型キッチン、3WAYキッチン、食器洗浄乾燥機、全居室収納、クローゼット、シューズ1C、照明器具、間接照明、人感センサー付照明、フットライト、都市ガス、複層ガラス、全居室フローリング、EV車充電設備、太陽光発電システム、エアコン2台以上、火災警報器（報知機）、駐車場3台分以上



物件種目	新築売戸建住宅
最寄駅	光の森
間取タイプ	3LDK
価格	7,980万円

物件所在地	熊本県合志市幾久富		
交通	J R 豊肥本線 光の森 徒歩35分		
土地面積	公簿 218.31㎡	私道面積 (共有持分)	
建物	構造・規模	木造 2階建	
	面積	61.27㎡	
	間取内訳		
土地権利	所有権	地目	宅地
都市計画	市街化区域	用途地域	1種低層
建ぺい率	40%	容積率	80%
築年月	2026年06月	駐車場	有 無料
現況	完成済	引渡可能時期	即時
建築確認番号			
接道状況 (角地・間口)			
設備	追焚機能、浴室暖房、浴室乾燥機、トイレ2ヶ所、温水洗浄便座、シャワー付洗面化粧台、シャワールーム、3口以上コンロ、独立型キッチン、3WAYキッチン、食器洗浄乾燥機、全居室収納、クローゼット、シューズ1C、照明器具、間接照明、人感センサー付照明、フットライト、都市ガス、複層ガラス、全居室...		
備考	地勢：平坦		

この図面は物件情報の一部を抜粋して掲載しております。（現況優先）

入居日・引渡日変更や付帯条件、別途料金等が発生する場合がありますのでご確認ください。

at home

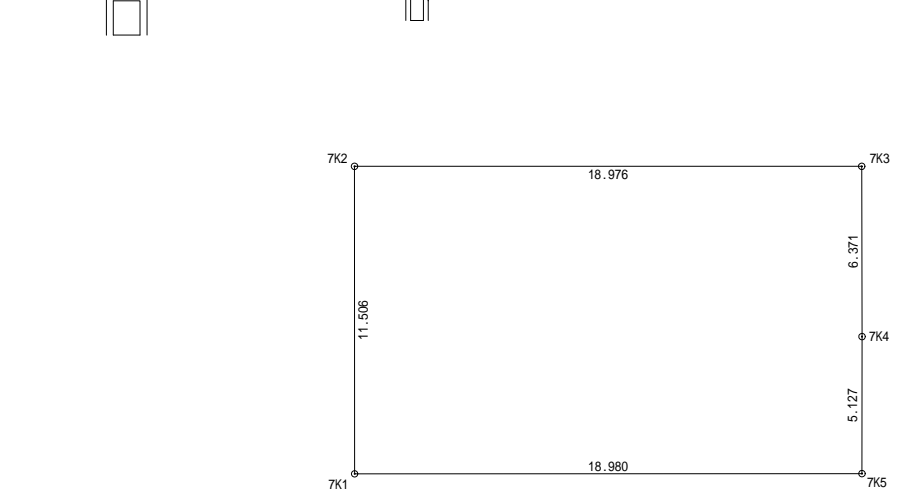
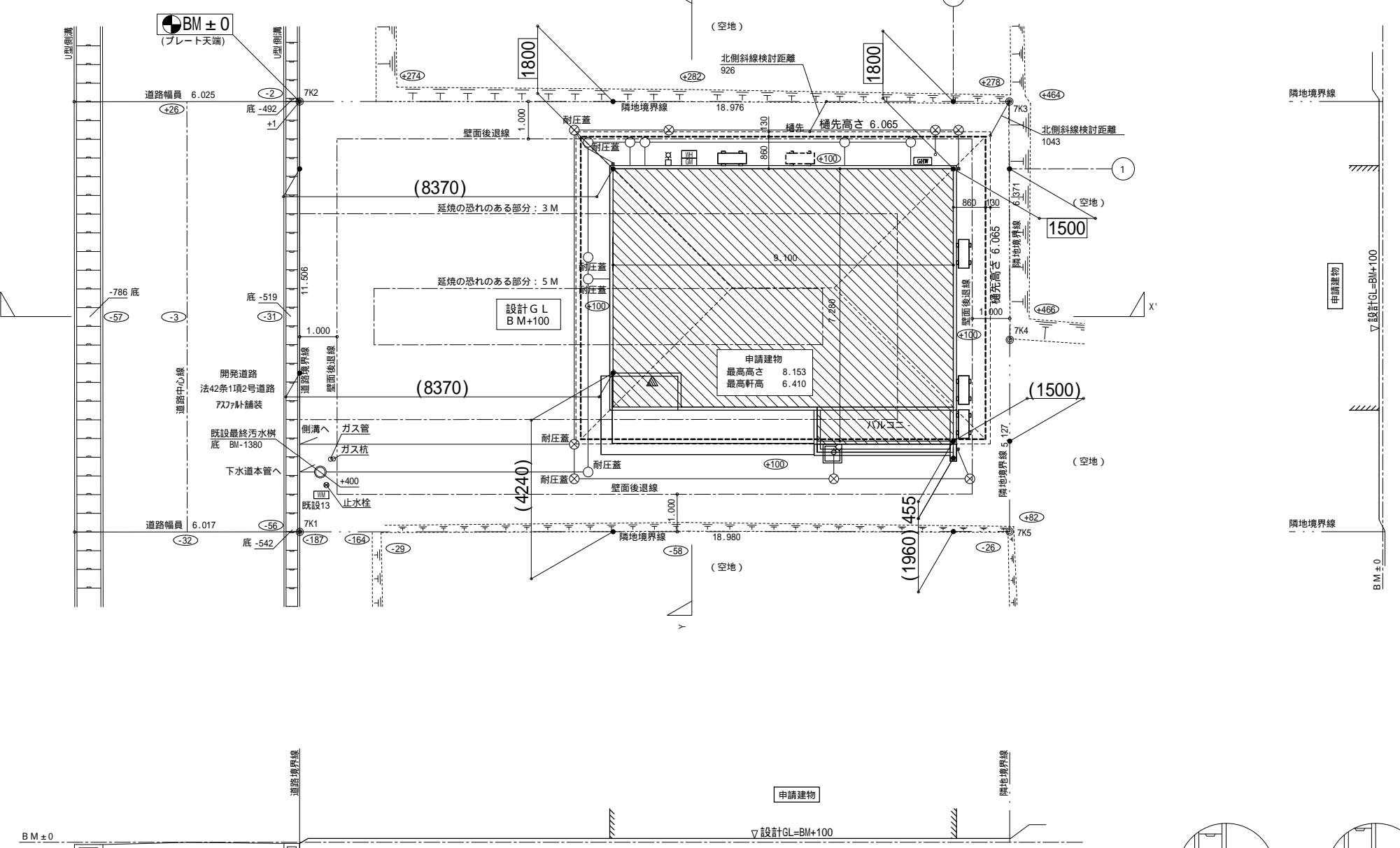
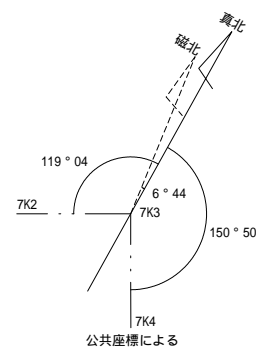
infosheet 物件番号 69910762072

熊本県知事免許（1）第5887号 〒860-0807 熊本県熊本市中央区下通1丁目12-30 原ビル

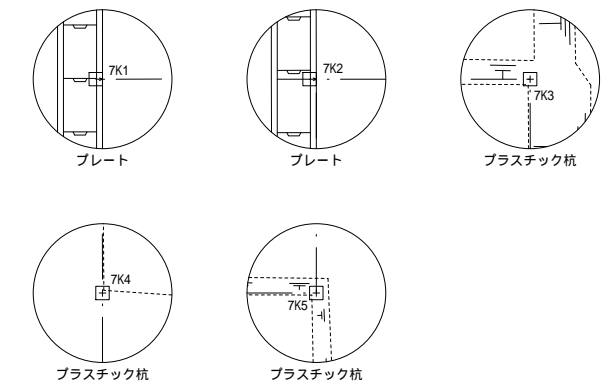
太平洋不動産株式会社 太平洋房屋 九州加盟店

TEL：096-354-1698 FAX：096-245-8988 定休日：水曜日、日曜日、祝祭日 年末年始、夏季休暇

■取引態様：専任媒介



測点	Xn	Yn	(Xn+1 - Xn-1)Yn
7K1	92.353	112.670	-2119.660710
7K2	92.518	101.165	1936.196935
7K3	111.492	101.444	1916.480048
7K4	111.410	107.814	-17.358054
7K5	111.331	112.940	-2152.297580
		倍面積	-436.639361
		面積	218.3196805
		地積	218.31
		坪数	66.03



配置図凡例

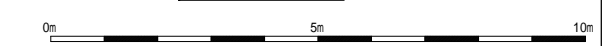
	計画建物(1階部分)
	建築面積加算部分
	計画建物(2階部分)
	計画建物(3階部分)
	計画建物(4階部分)
	玄関位置
	主要な出入口(共用部)
	道路中心線
	境界線
	側溝
	電柱・電話柱 支線
	電力計
	マホ-ル(下水)
	マホ-ル(雨水)
	マホ-ル(消火栓)
	マホ-ル(全般)
	公共樹(下水)
	公共樹(雨水)
	仕切(割水)弁・標識・ミ-ズ-錶(ガス・水)等
	境界(ゲ-イト有り)
	境界(測定点)
	杭(コ-ル-ト・石・金属プレ-ト・プラスチック)
	木杭
	鉄
	万年塀
	フェ-ス
	ブロック
	コ-クリ-ト
	石積み・その他
	玉石・石垣
	間知ブロック
	法面

	堅礎位置
	給水配管
	排水配管
	ガス配管
	ガスメ-タ-
	量水器
	止水栓
	雨水最終樹
	雨水樹
	雨水浸透樹
	レ-ンキユ-ブ
	下水最終樹
	汚水樹
	立水栓
	立水栓・ガ-デ-ンボ-ン
	散水栓
	排水管掃除口
	井戸
	浄化槽

境界部分拡大図の塀等は調査時点のものであり、今回の計画を示すものではありません。
配管経路及び樹については調整する場合があります。
□で囲んだ寸法が配置の基準寸法となります。

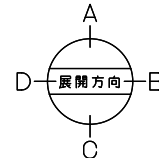
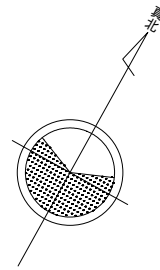
境界については現地境界標を確認の上、測量を行っております。
設備の埋設本管位置は不明確な為、記入しておりません。
この調査は光波測定器をもとに作成されています。

配置図 1/100

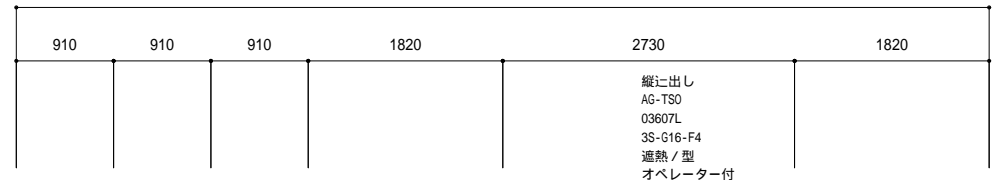


A3版の場合は表示縮尺の x0.71 とする

住友林業株式会社 熊本支店	住友林業株式会社 住宅事業本部 熊本支店一級建築士事務所 熊本県知事登録 第2258号	設計者	営業担当	作成日	2025年10月10日	DIT3510	h r s 2 5 1 0 0 1 6	図名	配置図	図番 A - 3 - 1
		二級建築士 広島15882号 野中 泰彦	後藤 英之	変更・訂正日				コード	186-08268	
				変更・訂正日						
				変更・訂正日						

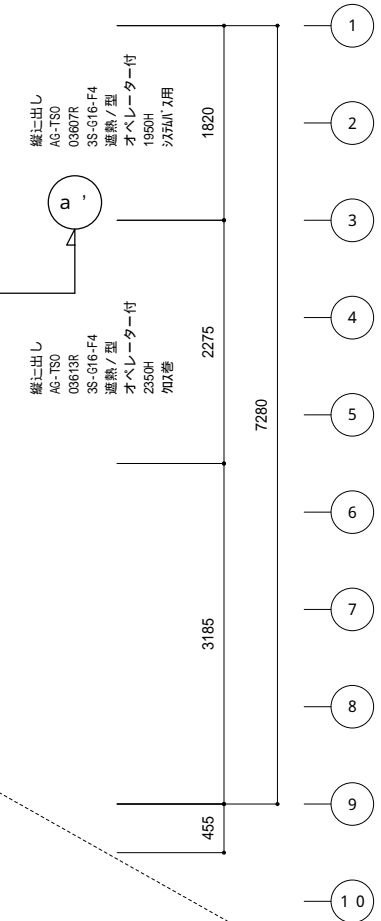
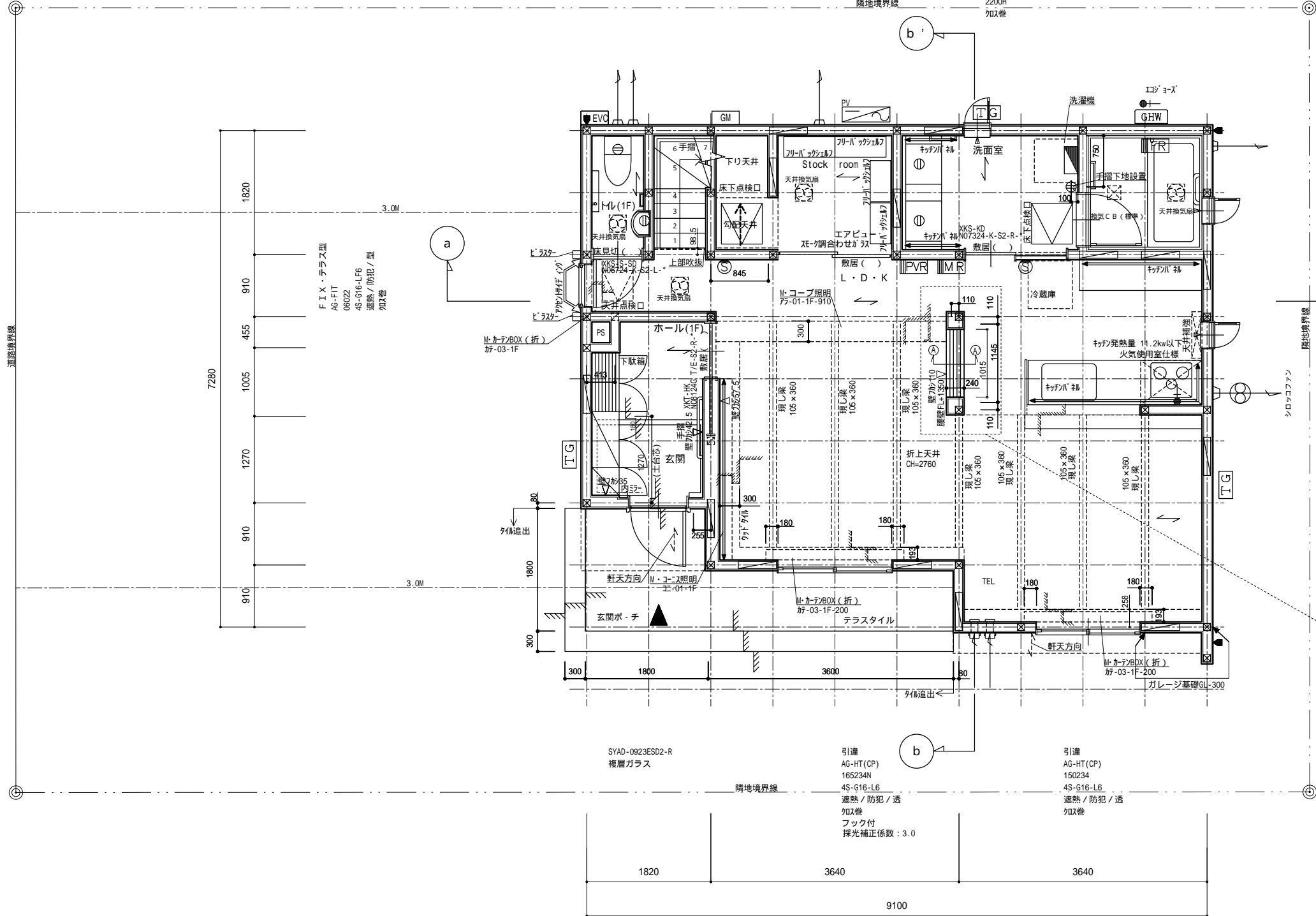


る め り ち と へ ほ に は ろ い
9100



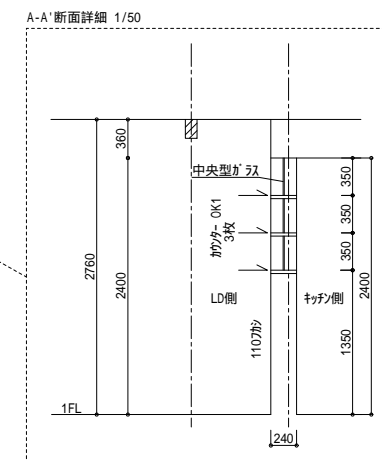
縦出し
AG-TSO
03607L
3S-G16-F4
遮熱/型
オペレーター付
2200H
加双巻

隣地境界線



縦出し
AG-TSO
03607R
3S-G16-F4
遮熱/型
オペレーター付
1950H
2750H 入用

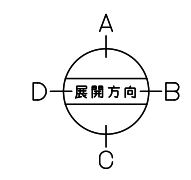
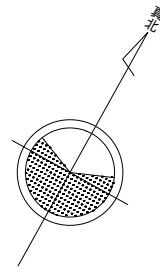
縦出し
AG-TSO
03613R
3S-G16-F4
遮熱/型
オペレーター付
2350H
加双巻



備品関連の表現(形状・設備類の位置)は備品詳細図を参照

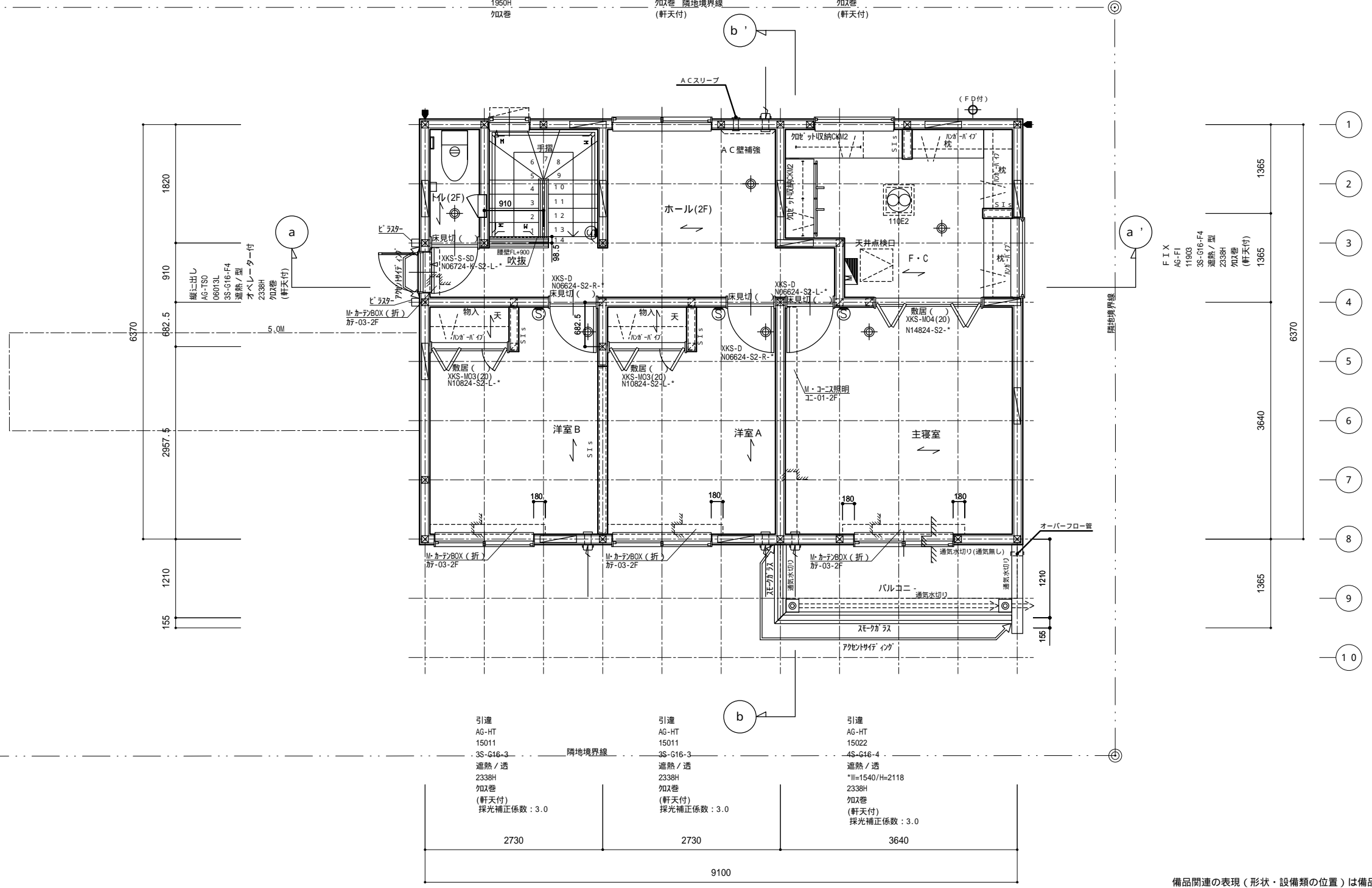
A3版の場合は表示縮尺の x0.71 とする

住友林業株式会社 熊本支店	住友林業株式会社 住宅事業本部 熊本支店一級建築士事務所 熊本県知事登録 第2258号	設計者	営業担当	作成日	2025年10月18日	D10003630	hrs2510016	図名 1階平面図 コード 186-08268 図番 B-1h-1	
		二級建築士 広島15882号 野中 泰彦	後藤 英之	変更・訂正日					
				変更・訂正日					
				変更・訂正日					



る め り ち と へ ほ に は る い
9100

910	1820	2730	1950	1690
引出し AG-SDK 06007L 3S-G16-F4 遮熱/型 滑車付 1950H 加双巻	引出し AG-HT 15011 3S-G16-F4 遮熱/型 2338H 加双巻 隣地境界線 (軒天付)	引出し AG-HT 15011 3S-G16-F4 遮熱/型 2338H 加双巻 隣地境界線 (軒天付)	FIX AG-FI 11903 3S-G16-F4 遮熱/型 2338H 加双巻 (軒天付)	



1	1365
2	1365
3	1365
4	1365
5	1365
6	1365
7	1365
8	1365
9	1365
10	1365

FIX
AG-FI
11903
3S-G16-F4
遮熱/型
2338H
加双巻
(軒天付)
1365

備品関連の表現(形状・設備類の位置)は備品詳細図を参照

A3版の場合は表示縮尺の x0.71 とする

住友林業株式会社 熊本支店	住友林業株式会社 住宅事業本部 熊本支店一級建築士事務所 熊本県知事登録 第2258号	設計者	営業担当	作成日	2025年10月09日	D10003630	h r s 2 5 1 0 0 1 6	図名	2階平面図	図番 B-1h-2
		二級建築士 広島1582号 野中 泰彦	後藤 英之	変更・訂正日					コード	