

売マンション

熊本駅

間取り
2LDK

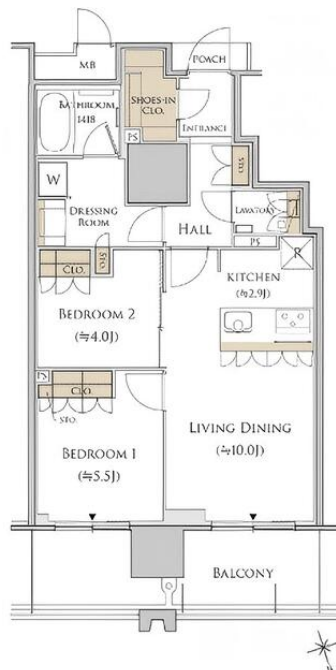
専有面積
壁芯58.65㎡

築年月
2026年02月



チェックポイント！

バイク置場有(2,000円/月),駐輪場有(300円/月),主要採光面：北東向き,免震構造,オートバス,追焚機能,3口以上コンロ,カウンターキッチン,システムキッチン,食器洗浄乾燥機,全居室収納,シューズ1C,照明器具,ダウンライト,室内洗濯機置場,都市ガス,インターネット対応,ダブルロックドア,モニタ付オートロック,ディンプルキー,防犯カメラ,火災警報器(報知機),エレベーター2基以上,宅配BOX,共用ゲストルーム



物件種目	売マンション
マンション名	
最寄駅	熊本
間取タイプ	2LDK
価格	4,980万円

物件所在地	熊本県熊本市西区春日3丁目		
交通	J R鹿児島本線 熊本 徒歩8分		
建物	構造・規模	R C 30階建/17階部分	
	専有面積(使用部分面積)	壁芯58.65㎡	バルコニー面積 10.96㎡
	間取内訳	洋 4・5.5	
土地権利	所有権	用途地域	近隣商業
築年月	2026年02月	総戸数	236戸
管理形態	全部委託	管理員の勤務形態	日勤
管理費	15,200円/月	修繕積立金	7,000円/月
現況	空家	引渡可能時期	相談
駐車場	有 17,000円/月	施工会社	M J R熊本ゲートタワー新築工事特定建設工事共同企業体
建築確認番号			
設備	オートバス,追焚機能,3口以上コンロ,カウンターキッチン,システムキッチン,食器洗浄乾燥機,全居室収納,シューズ1C,照明器具,ダウンライト,室内洗濯機置場,都市ガス,インターネット対応,ダブルロックドア,モニタ付オートロック,ディンプルキー,防犯カメラ,火災警報器(報知機),エレベーター...		
備考	インターネット：990円/月 利用駅1：熊本市健康線 二本木口 徒歩4分 利用駅2：J R豊肥本線 熊本 徒歩8分 長期優良住宅認定通知書あり		

この図面は物件情報の一部を抜粋して掲載しております。(現況優先)

入居日・引渡日変更や付帯条件、別途料金等が発生する場合がありますのでご確認ください。

at home

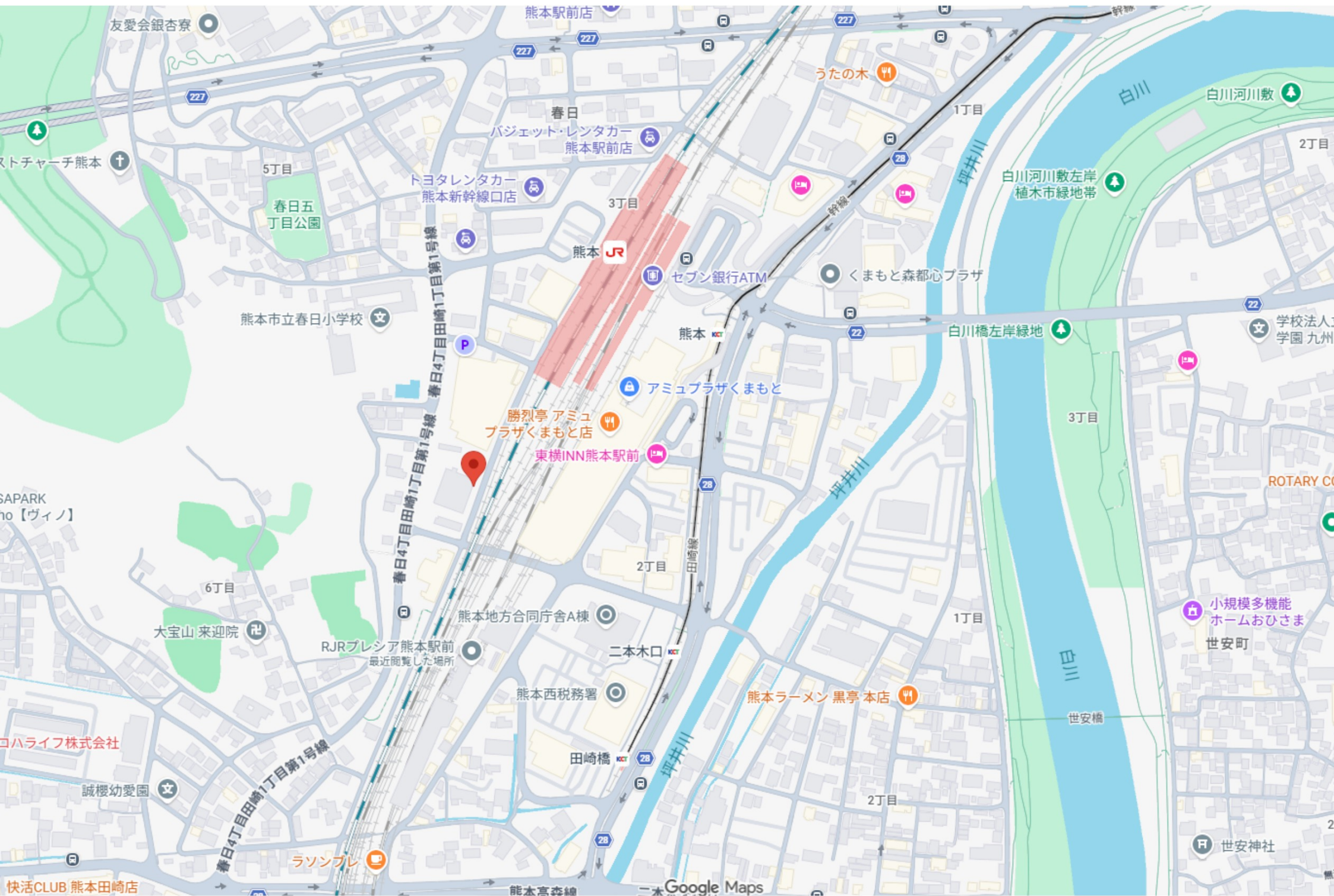
infosheet 物件番号 69908533064

熊本県知事免許(1)第5887号 〒860-0807 熊本県熊本市中央区下通1丁目12-30 原ビル

太平洋不動産株式会社 太平洋房屋 九州加盟店

TEL：096-354-1698 FAX：096-245-8988 定休日：水曜日、日曜日、祝祭日 年末年始、夏季休暇

■取引態様：一般媒介



友愛会銀杏寮

熊本駅前店

うたの木

白川

白川河川敷

227

春日

バジェット・レンタカー
熊本駅前店

1丁目

トチャーチ熊本

5丁目

春日五
丁目公園

トヨタレンタカー
熊本新幹線口店

3丁目

熊本 JR

セブン銀行ATM

くまもと森都心プラザ

白川河川敷左岸
植木市緑地帯

熊本市立春日小学校

熊本

白川橋左岸緑地

学校法人
学園九州

アミュプラザくまもと

勝烈亭 アミュ
プラザくまもと店

東横INN熊本駅前

3丁目

SAPARK
no【ヴィノ】

6丁目

大宝山 来迎院

RJRプレミア熊本駅前
最近閲覧した場所

熊本地方合同庁舎A棟

2丁目

二本木口

1丁目

ROTARY CO

小規模多機能
ホームおひさま
世安町

誠櫻幼愛園

RJRプレミア熊本駅前
最近閲覧した場所

熊本西税務署

田崎橋

熊本ラーメン 黒亭 本店

世安橋

コハライフ株式会社

誠櫻幼愛園

春日4丁目田崎1丁目第1号線

ラソンプレ

熊本高森線

Google Maps

世安神社

快活CLUB 熊本田崎店