

# 貸マンション

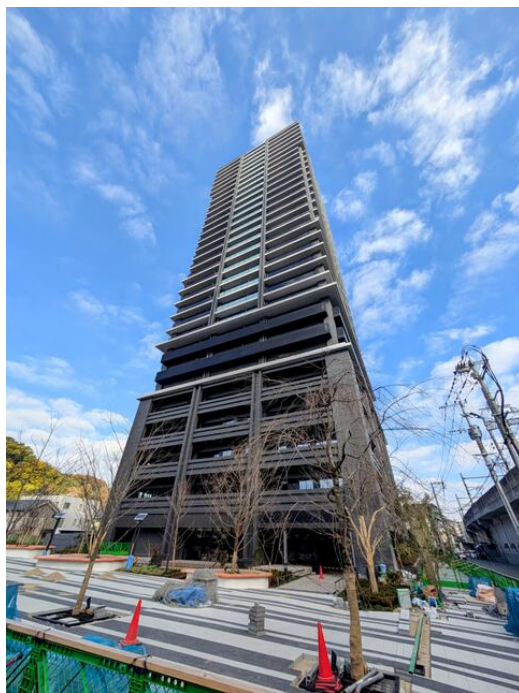
## 熊本駅

MJR熊本ゲートタワー 1708

間取り  
2LDK

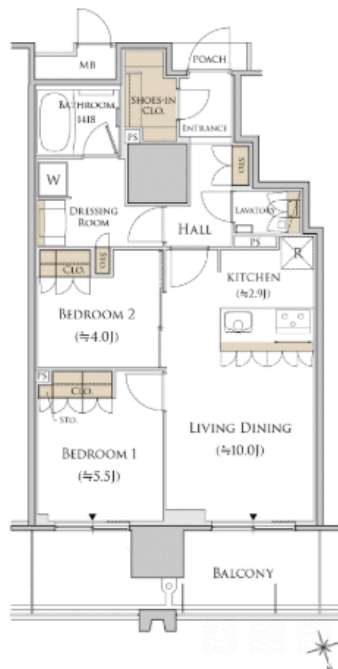
専有面積  
58.65㎡

築年月  
2026年02月



### チェックポイント！

主要採光面：北東向き、免震構造、B・T別、オートバス、追焚機能、トイレ、温水洗浄便座、シャワー付洗面化粧台、3口以上コンロ、カウンターキッチン、システムキッチン、食器洗浄乾燥機、全居室収納、シューズ1C、ダウンライト、室内洗濯機置場、エアコン、インターネット対応、ダブルロックドア、モニタ付オートロック、ディンプルキー、防犯カメラ、バルコニー、エレベーター2基以上、宅配BOX、車寄せスペース



物件種目	貸マンション
最寄駅	熊本
間取タイプ	2LDK
賃料	185,000円
借付条件	礼金なし 敷金1ヶ月 保証金なし

物件所在地	熊本県熊本市西区春日3丁目		
交通	JR鹿児島本線 熊本 徒歩8分		
建物	建物名	MJR熊本ゲートタワー 1708	
	構造・規模	RC 30階建/17階部分	
	使用部分積	58.65㎡	
	間取内訳	洋4・5.5	
築年月	2026年02月	契約期間	2年
管理費等	なし 共益費10,000円/月 雑費なし		
駐車場			
現況	空家	入居可能時期	相談
設備	B・T別、オートバス、追焚機能、トイレ、温水洗浄便座、シャワー付洗面化粧台、3口以上コンロ、カウンターキッチン、システムキッチン、食器洗浄乾燥機、全居室収納、シューズ1C、ダウンライト、室内洗濯機置場、エアコン、インターネット対応、ダブルロックドア、モニタ付オートロック、ディンプルキー...		
保険等	要		
備考	利用駅1：熊本市健康線 二本木口 徒歩4分 利用駅2：JR豊肥本線 熊本 徒歩8分		

この図面は物件情報の一部を抜粋して掲載しております。（現況優先）

入居日・引渡日変更や付帯条件、別途料金等が発生する場合がありますのでご確認ください。

at home

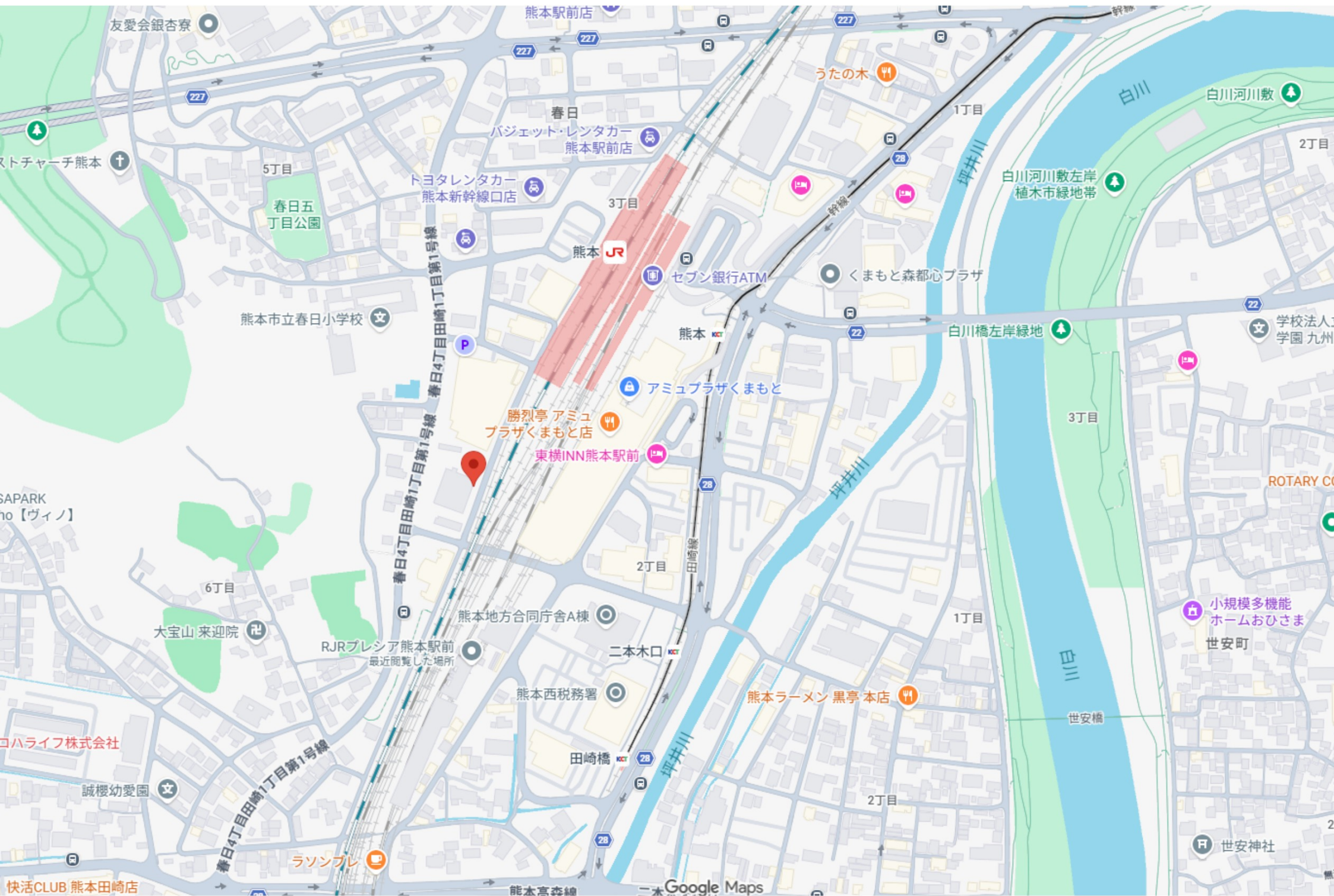
infosheet 物件番号 69908551075

熊本県知事免許（1）第5887号 〒860-0807 熊本県熊本市中央区下通1丁目12-30 原ビル

## 太平洋不動産株式会社 太平洋房屋 九州加盟店

TEL：096-354-1698 FAX：096-245-8988 定休日：水曜日、日曜日、祝祭日 年末年始、夏季休暇

■取引態様：媒介



友愛会銀杏寮

熊本駅前店

うたの木

白川

白川河川敷

5丁目

春日五丁目公園

春日  
バジェット・レンタカー  
熊本駅前店

トヨタレンタカー  
熊本新幹線口店

3丁目

熊本 JR

セブン銀行ATM

くまもと森都心プラザ

熊本市立春日小学校

熊本

白川橋左岸緑地

学校法人  
学園九州

アミュプラザくまもと

勝烈亭アミュ  
プラザくまもと店

東横INN熊本駅前

3丁目

SAPARK  
no【ヴィノ】

6丁目

大宝山 来迎院

RJRプレミア熊本駅前  
最近閲覧した場所

熊本地方合同庁舎A棟

2丁目

二本木口

1丁目

ROTARY CO

小規模多機能  
ホームおひさま  
世安町

熊本西税務署

熊本ラーメン 黒亭 本店

世安橋

コハラライフ株式会社

誠櫻幼愛園

田崎橋

2丁目

世安神社

春日4丁目田崎1丁目第1号線

ラソンプレ

熊本高森線

Google Maps

快活CLUB 熊本田崎店