

売マンション

水前寺駅

パークマンション熊高正門前新大江

間取り
4LDK

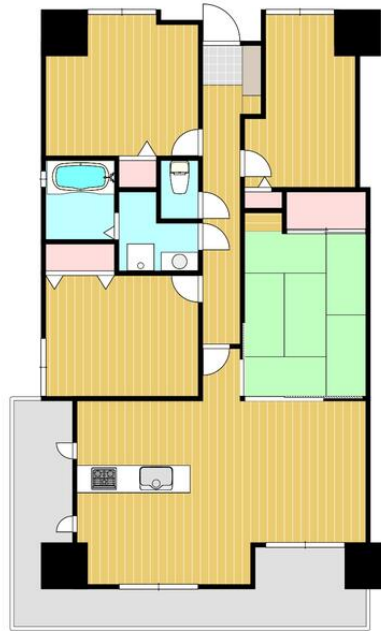
専有面積
壁芯85.10㎡

築年月
2002年08月



チェックポイント！

ペット相談、駐輪場有(200円/月)、主要採光面：南東向き、2面採光、外観タイル張り、角部屋、免震構造、前面棟無、閑静な住宅街、オートバス、追焚機能、高温差湯式、浴室暖房、浴室乾燥機、浴室に窓あり、温水洗浄便座、シャワー付洗面化粧台、3口以上コンロ、ディスプレイ、全居室収納、照明器具、室内洗濯機置場、給湯、省エネ給湯器、都市ガス、BS端子、インターネット対応、CATVインターネット、ダブルロックドア、モニタ付オートロック、非接触型ICカードキー、火災警報器（報知機）、24時間セキュリティ、エレベーター、エレベーター2基以上、来客用駐車場



物件種目	売マンション
マンション名	パークマンション熊高正門前新大江
最寄駅	水前寺
間取タイプ	4LDK
価格	2,980万円

物件所在地	熊本県熊本市中央区新大江1丁目		
交通	JR豊肥本線 水前寺 徒歩3分		
建物	構造・規模	RC 14階建/3階部分	
	専有面積 (使用部分面積)	壁芯85.10㎡	バルコニー積 面積 21.97㎡
	間取内訳	和6 洋6.1・5.6・5.7	
土地権利	所有権	用途地域	商業地域
築年月	2002年08月	総戸数	144戸
管理形態	全部委託	管理員の勤務形態	日勤
管理費	7,230円/月	修繕積立金	12,770円/月
現況	所有者居住中	引渡可能時期	相談
駐車場	有 7,000円/月	施工会社	五洋建設
建築確認番号			
設備	オートバス、追焚機能、高温差湯式、浴室暖房、浴室乾燥機、浴室に窓あり、温水洗浄便座、シャワー付洗面化粧台、3口以上コンロ、ディスプレイ、全居室収納、照明器具、室内洗濯機置場、給湯、省エネ給湯器、都市ガス、BS端子、インターネット対応、CATVインターネット、ダブルロックドア、モニタ付...		
備考	利用駅1：熊本市健軍線 新水前寺駅前 徒歩9分 利用駅2：JR豊肥本線 新水前寺 徒歩9分		

この図面は物件情報の一部を抜粋して掲載しております。（現況優先）

入居日・引渡日変更や付帯条件、別途料金等が発生する場合がありますのでご確認ください。

at home

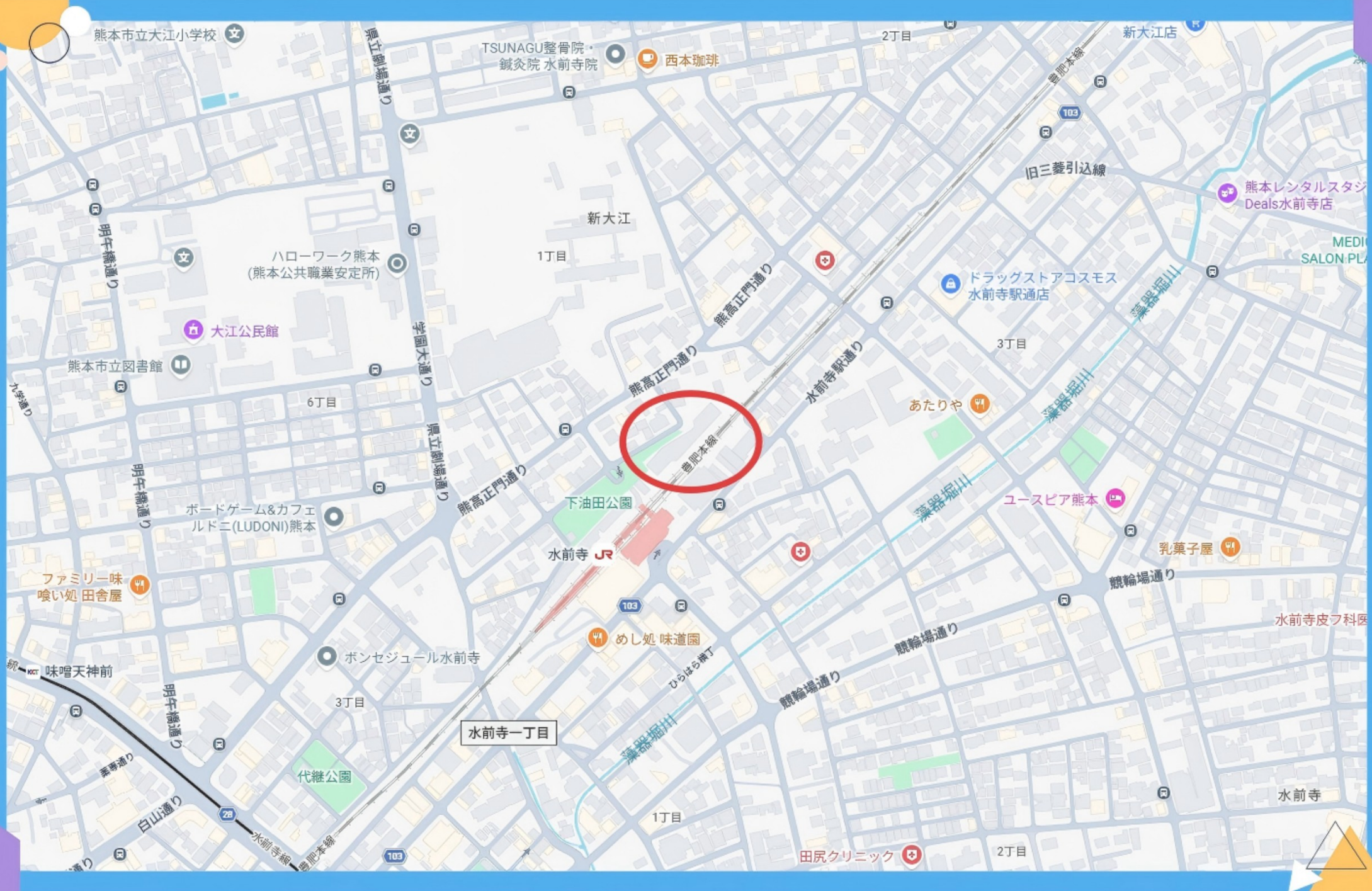
infosheet 物件番号 69904006073

熊本県知事免許（1）第5887号 〒860-0807 熊本県熊本市中央区下通1丁目12-30 原ビル

太平洋不動産株式会社 太平洋房屋 九州加盟店

TEL：096-354-1698 FAX：096-245-8988 定休日：水曜日、日曜日、祝祭日 年末年始、夏季休暇

■取引態様：専任媒介



熊本市立大江小学校

TSUNAGU整骨院・
鍼灸院 水前寺

西本珈琲

新大江店

ハローワーク熊本
(熊本公共職業安定所)

新大江

旧三菱引込線

熊本レンタルスタジオ
Deals水前寺店

大江公民館

熊本市立図書館

ドラッグストアコスモス
水前寺駅通店

熊高正門通り

水前寺駅通り

あたりや

ユースピア熊本

ボードゲーム&カフェ
ルドニ(LUDONI)熊本

下油田公園

乳菓子屋

水前寺 JR

めし処 味道園

水前寺皮フ科医

ファミリー味喰い処 田舎屋

ボンセジュール水前寺

味噌天神前

水前寺一丁目

代継公園

ひらほら棟

競輪場通り

水前寺

田尻クリニック

2丁目