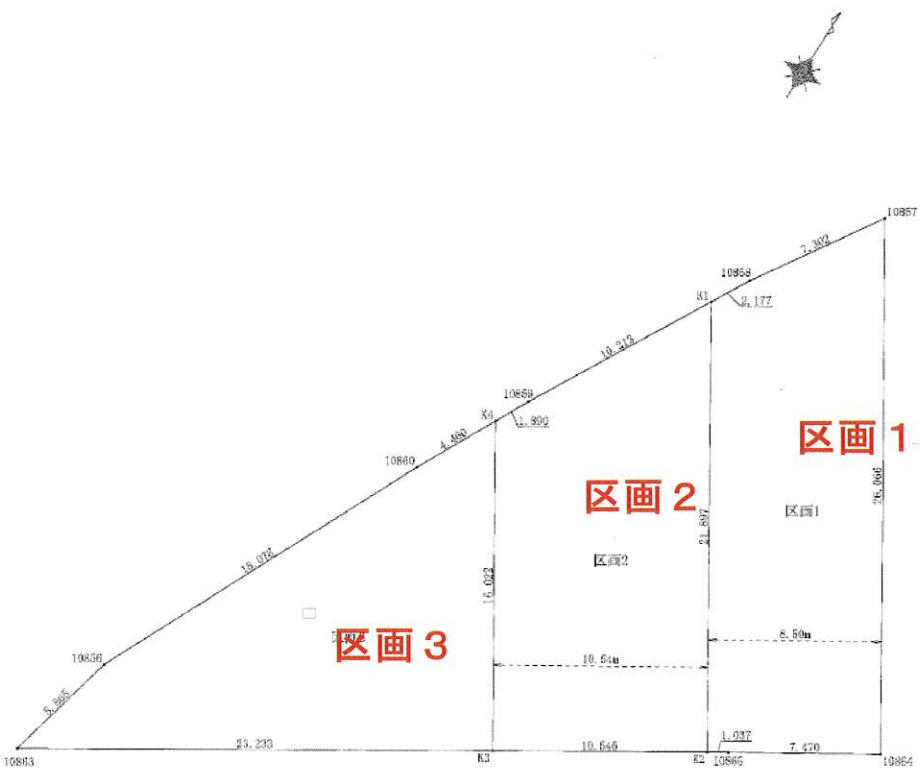


東区小山に 分譲地誕生!!!

☆託麻東小・二岡中学校☆ 日当たり良好!!

東区小山「月の街VIII」



| 区画 | 広さ | 坪数 | 価格 | |
|-----|---------|--------|-----------|---|
| 区画1 | 204.52㎡ | 61.86坪 | 8,536,680 | 円 |
| 区画2 | 200.24㎡ | 60.57坪 | 8,293,910 | 円 |
| 区画3 | 201.07㎡ | 60.82坪 | 7,718,210 | 円 |

| 周辺環境 | |
|-------------|-------|
| 託麻東小学校 | 600 m |
| 二岡中学校 | 700 m |
| マックスバリュ新託麻店 | 500 m |

| | | | |
|------|--|------|--|
| 物件種別 | 売土地 | | |
| 最適用途 | 住宅用地 | | |
| 土地面積 | 区画1 204.52㎡ 区画2 200.24㎡ 区画3 201.07㎡ | 私道面積 | |
| 価格 | 区画1 8,536,680円 区画2 8,293,910円 区画3 7,718,210円 | 坪単価 | 区画1 13.8万円 区画2 13.7万円 区画3 12.7万円 |

| | | | |
|--------|---|------|-----|
| 所 | 熊本県熊本市東区小山4丁目 | | |
| 土地権利 | 所有権 | 地目 | 宅地 |
| 建ぺい率 | 40% | 容積率 | 80% |
| 都市計画 | 市街化調整区域 | 用途地域 | — |
| 法令上の制限 | 建築物高さ制限 10m以下 外壁後退距離 1m以上 | | |
| 引渡条件 | 建築条件付 | | |
| 現況 | 販売中 | 引渡日 | 相談 |
| 接道状況 | 北7.3m道路幅 | | |
| 設備 | 公営水道、電気(九州電力)、ガス(LPG) | | |
| 備考 | 水道加入金 13mm ¥69,500円(設計・材料・竣工検査手数料込み) 20mm ¥135,500円(設計・材料・竣工検査手数料込み) 下水道受益者負担金 ㎡/200円 ※開発許可申請費用 44万円 合筆・分筆登記費用 149,666円 境界ブロック工事費用 422,766円 | | |

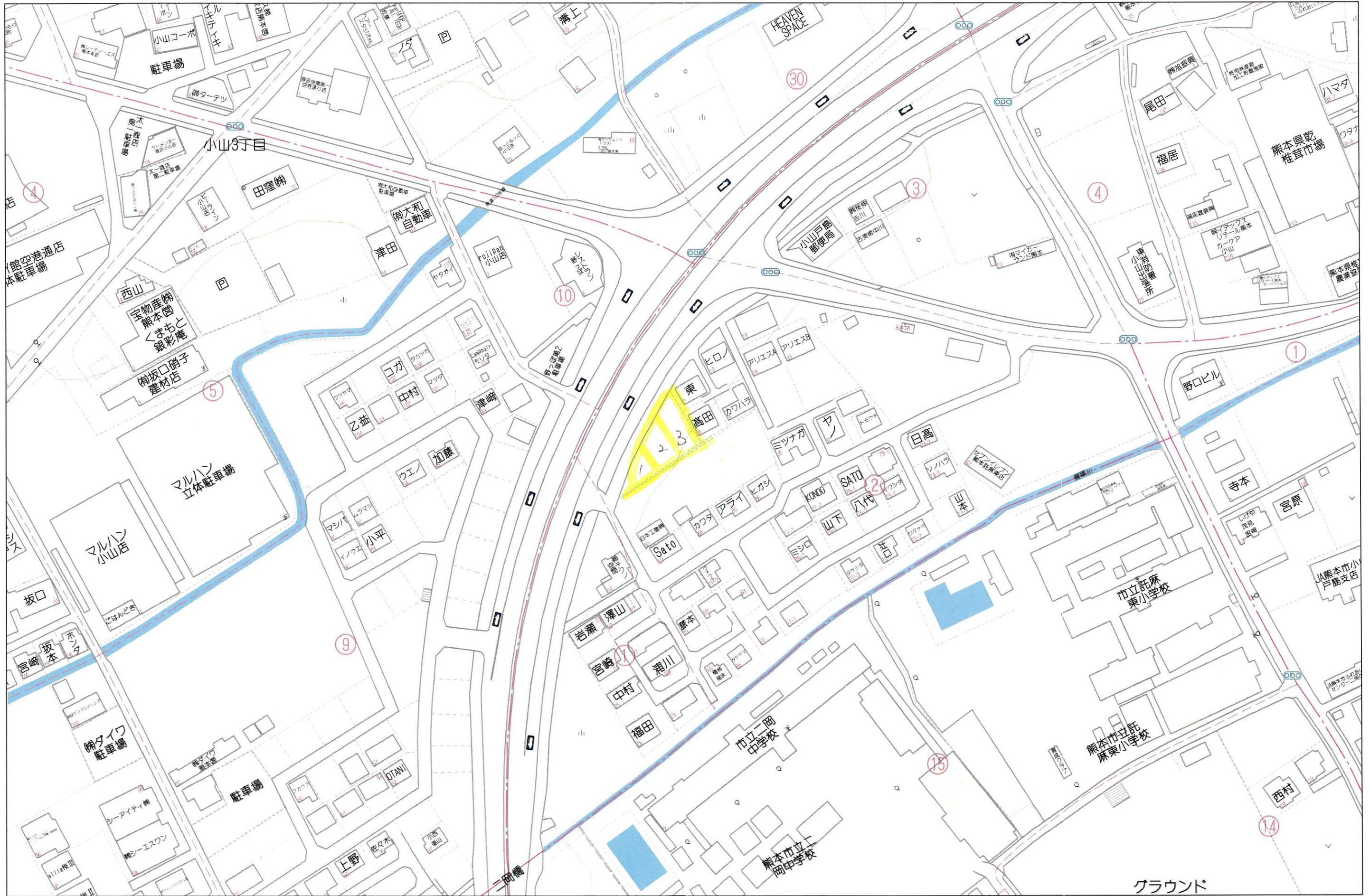
令和8年1月19日 作成済

熊本県知事免許(1)第5887号 〒860-0807 熊本県熊本市中央区下通1丁目12-30 原ビル

太平洋不動産株式会社 太平洋房屋 九州加盟店

TEL: 096-354-1698 FAX: 096-245-8988 定休日: 水曜日、日曜日、祝祭日 年末年始、夏季休暇

■取引形態: 仲介



60m

1:1500