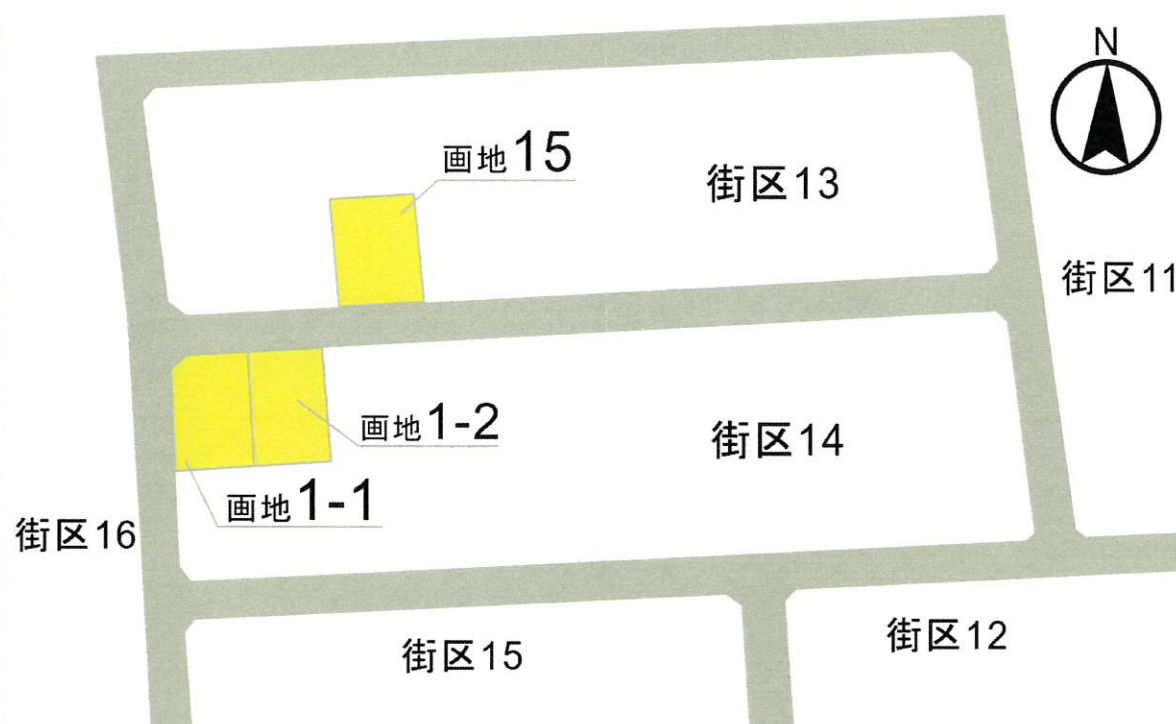
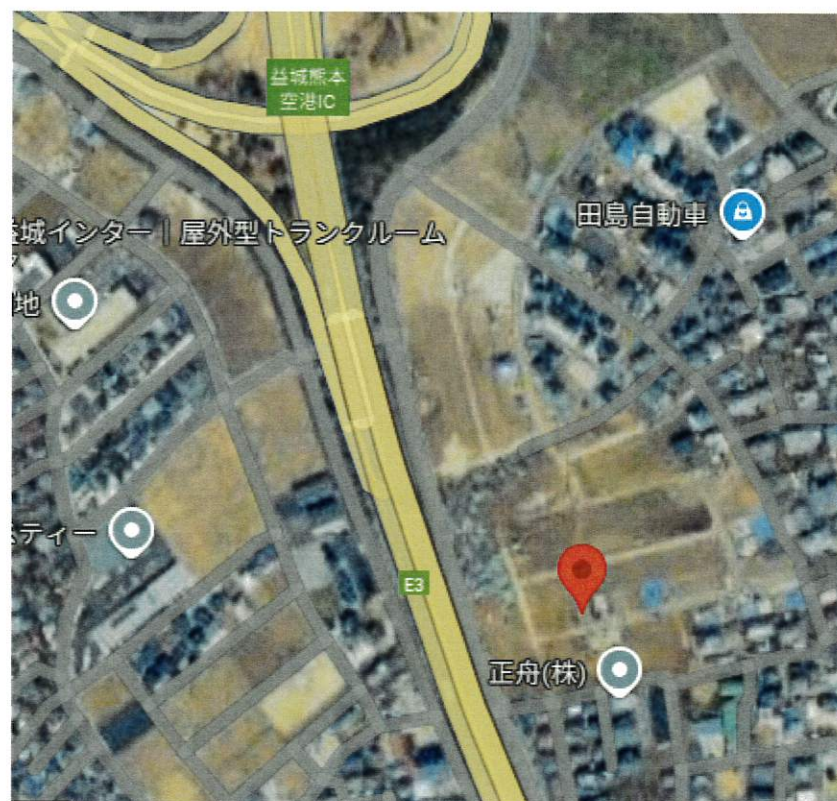


益城町 土地区画整理事業 分譲地 !

☆ 広安西小・益城町中学校 ☆日当たり良好!!
 ☆道路幅は広々6m!

益城台地中区 「月の街」



	面積	価格
画地15	234㎡/70.78坪	16,279,400円
画地1-1	183㎡/55.35坪	12,453,750円
画地1-2	183㎡/55.35坪	11,900,250円

周辺環境	
広安西小学校	600m
益城中学校	1500m
ショッピングモールさくらの森	1300m
トライアル益城台店	1300m

物件種別	売土地		
最適用途	住宅用地		
土地面積	画地15: 234㎡ (70.78坪) 画地1-1: 183㎡ (55.35坪) 画地1-2: 183㎡ (55.35坪)	私道面積	
価格	画地15: 16,279,400円 画地1-1: 12,453,750円 画地1-2: 11,900,250円	坪単価	画地15: 23万円 画地1-1: 22.5万円 画地1-2: 21.5万円

物件所在地	益城台地中区土地区画整理事業 熊本県上益城郡益城町大字古閑字豊之内347番		
交通	バス停 産交バス/グランメッセ前 距離約1000m		
土地権利	所有権	地目	宅地
都市計画	市街化区域	用途地域	第1種住居地域
建ぺい率	60%	容積率	200%
法令上の制限			
引渡条件	建築条件付き		
現況	土地区画整理事業	引渡日	相談
接道状況	道路幅 6m		
設備	公営水道、電気(九州電力)、ガス(LPG)		
備考	・水道加入金 13mm/68,200円(検査手数料込み) 20mm/134,200円(検査手数料込み) ・下水道受益者負担金 ㎡/370円 ※農地転用が必要になります。		

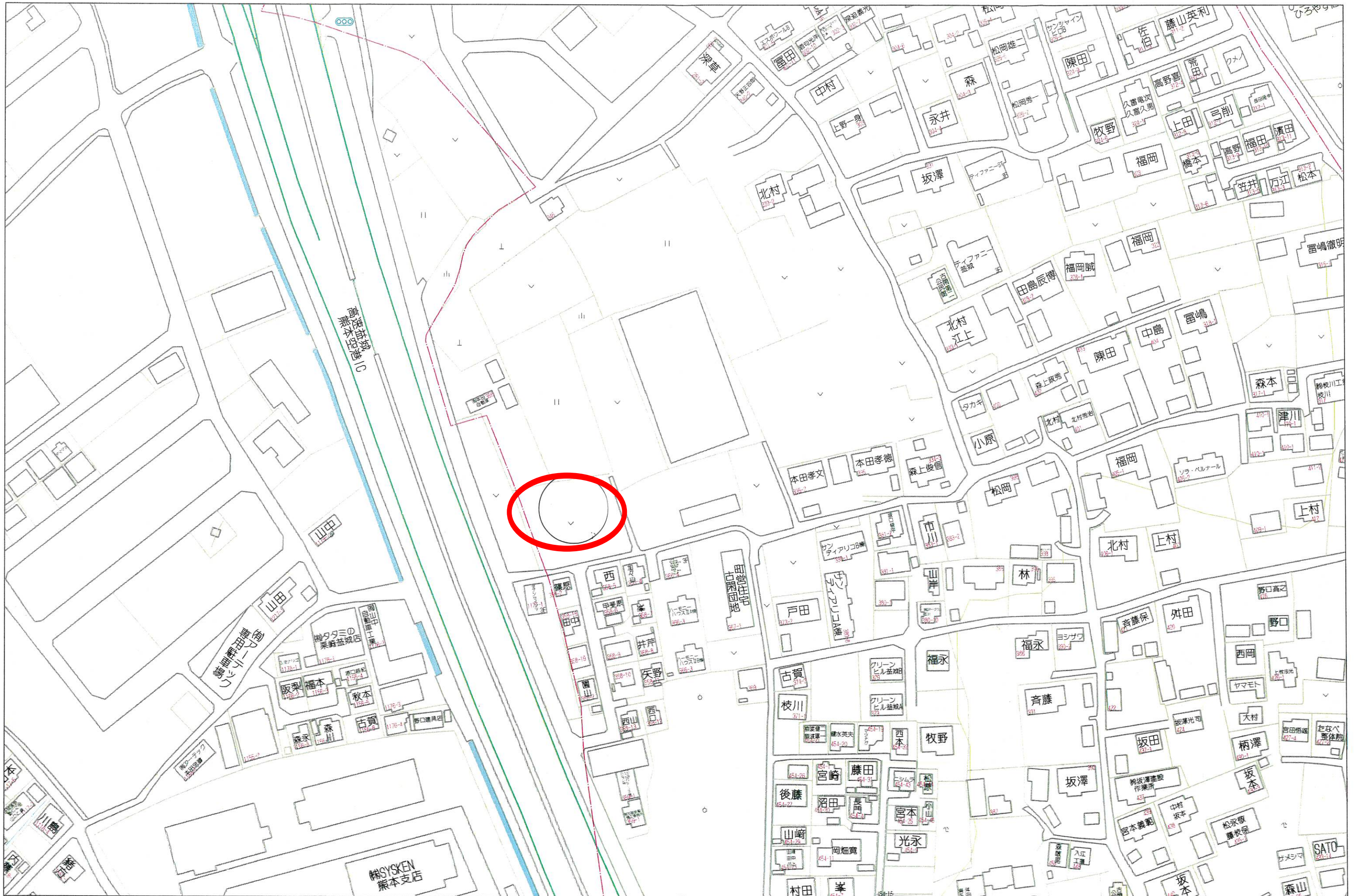
作成年月日 R7年12月8日

熊本県知事免許(1)第5887号 〒860-0807 熊本県熊本市中央区下通1丁目12-30 原ビル

太平洋不動産株式会社 太平洋房屋 九州加盟店

TEL: 096-354-1698 FAX: 096-245-8988 定休日: 水曜日、日曜日、祝祭日 年末年始、夏季休暇

取引形態: 仲介



60m

1:1500