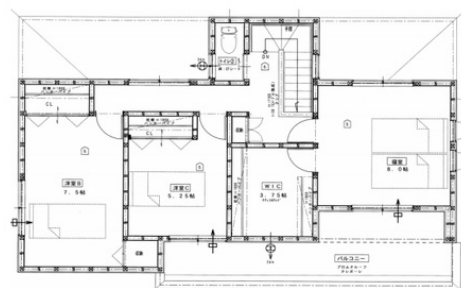
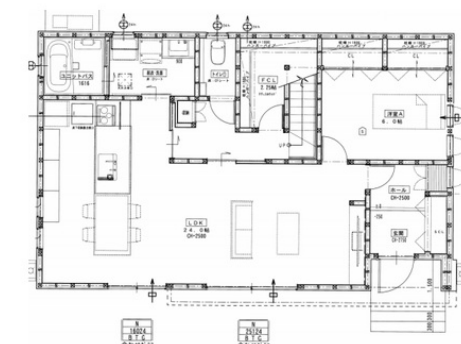


新築 定期借家

新築貸戸建住宅

J R 豊肥本線 **光の森** 徒歩35分



4LDK

賃料 **230,000** 円 管理費等 なし

礼金 1ヶ月 敷金 2ヶ月
保証金 1ヶ月

専有面積
137.46m²

築年月
2025年09月

OUTLINE

■所在地: 熊本県合志市幾久富 ■建物構造・規模: 木造 2階建 ■間取内訳: 洋 6・8・5・7 ■契約期間: 1年 ■現況: 空家 ■入居可能時期: 即時 ■保険等: 要 1年
■主要採光面: 南向き ■入居条件: 法人契約希望 社宅可 事務所使用可 SOHO使用可 喫煙不可 楽器相談 DIY不可 ペット不可 保証人不要 ルームシェア可 二人入居可 ■更新料: 新賃料 1ヶ月 ■特徴: 2面採光 二世帯向き 角部屋 24時間換気システム

EQUIPMENT B・T別,シャワー,シャワールーム,追焚機能,浴室暖房,浴室乾燥機,トイレ,トイレ2ヶ所,温水洗浄便座,洗面所,洗面台,洗...

この図面は物件情報の一部を抜粋して掲載しております。(現況優先) 入居日・引渡日変更や付帯条件、別途料金等が発生する場合がありますのでご確認ください。

infosheet 物件番号 69888323074 **at home**

太平洋不動産株式会社 熊本市中央区下通1-12-30 原ビル TEL 096-354-1698
家電家具付き お気軽に引っ越しが可能です、長期滞在の方、ファミリーでも複数人のルームシェアも可能です。
お気軽にお問い合わせください。

■取引態様 専任媒介

