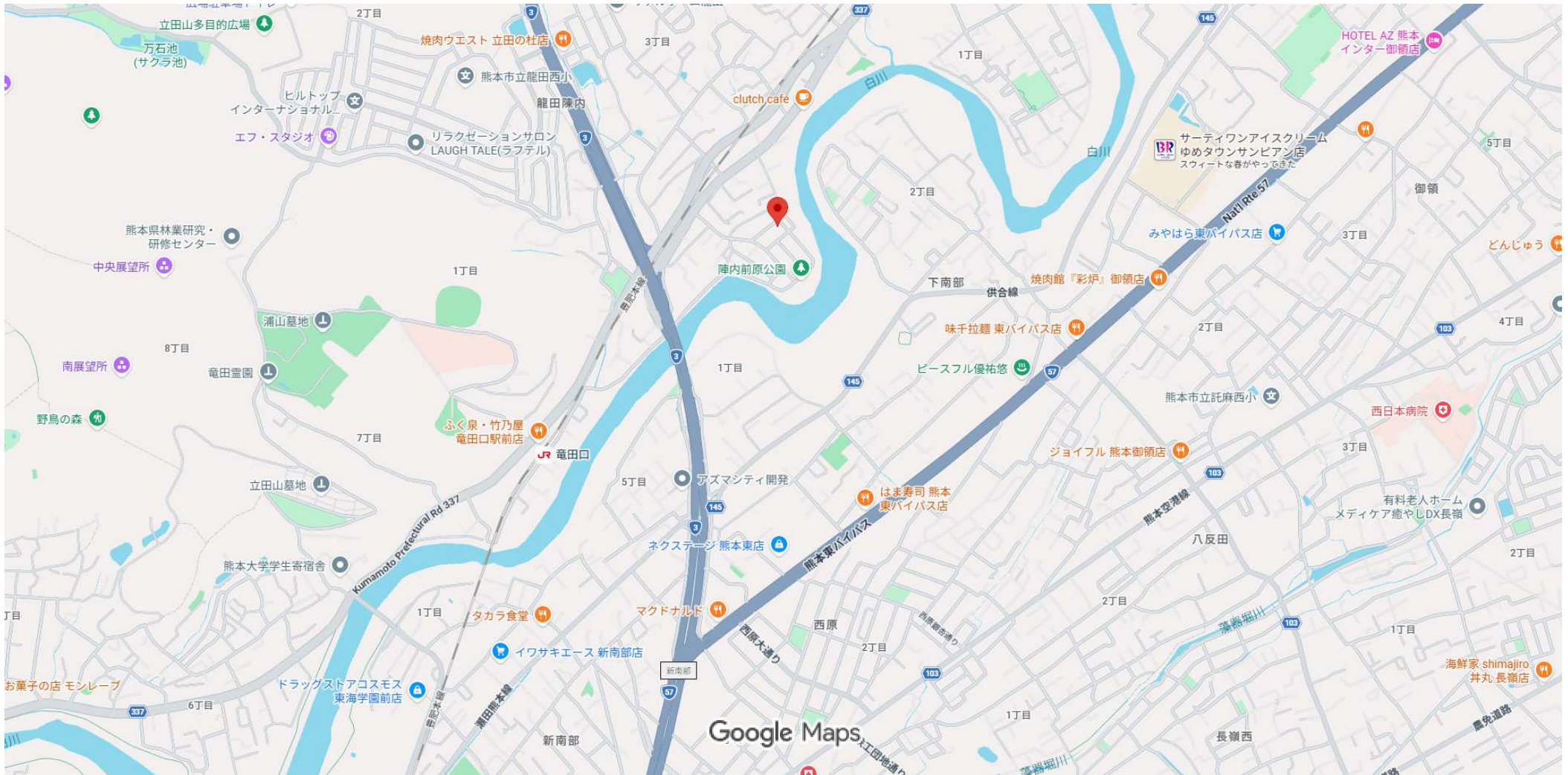


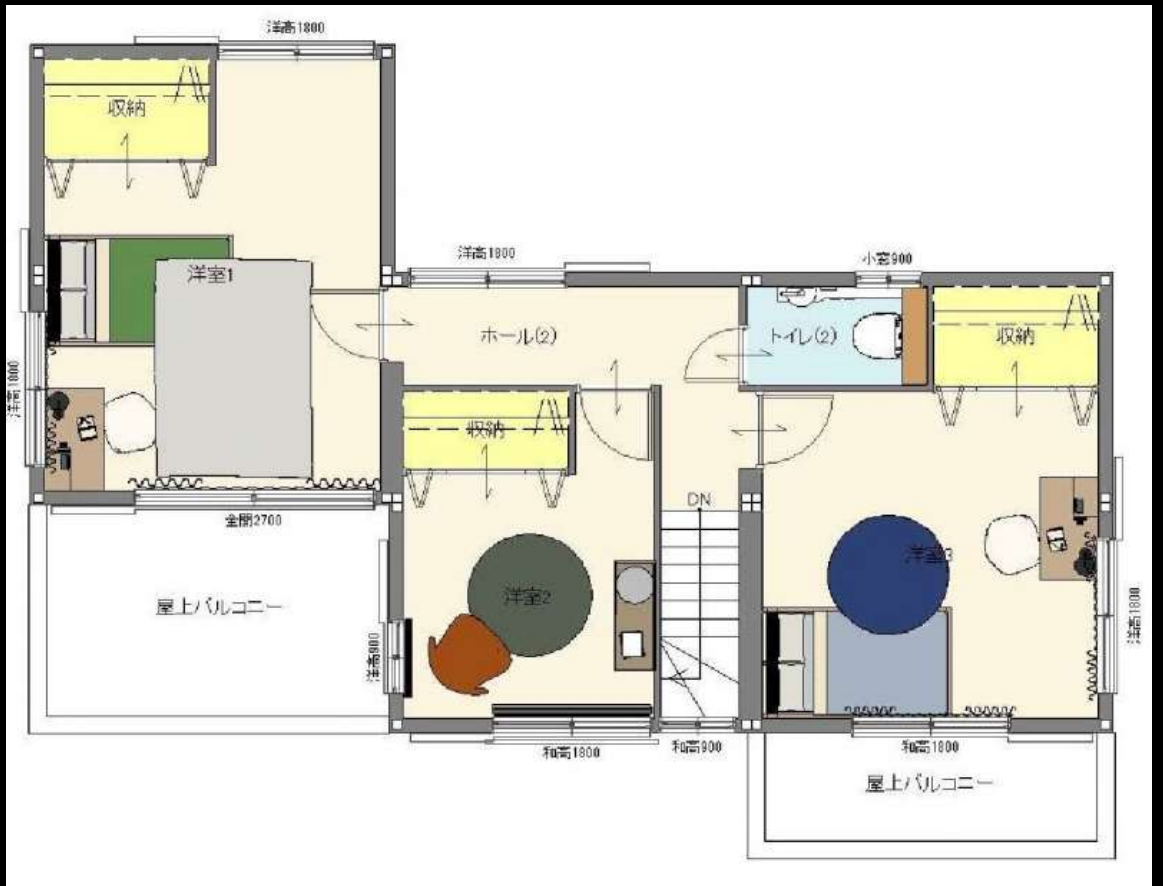
32°49'32.2"N 130°45'11.6"E

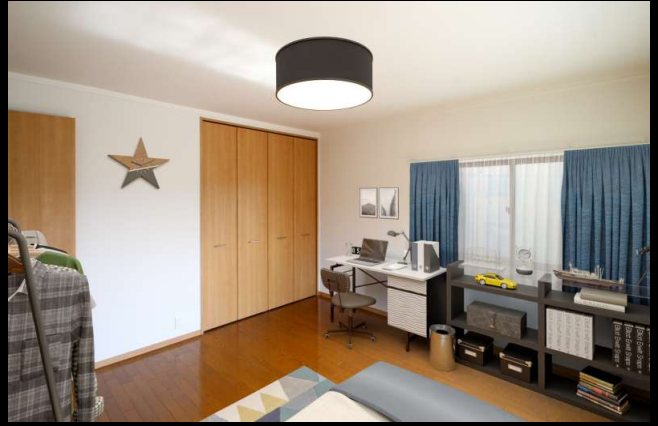


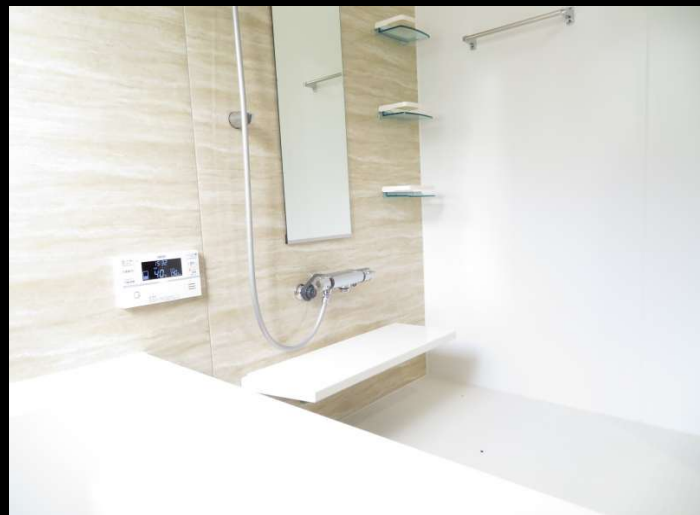
画像 ©2026、地図データ ©2026 200 m



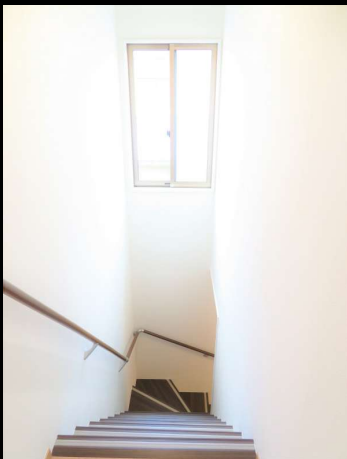
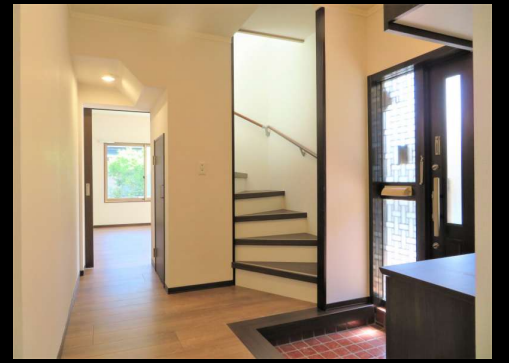
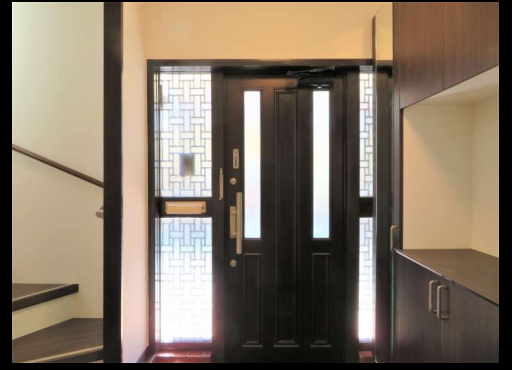
平面図-1F











基本情報

商品名	M3 81				
間取り内訳	4LDK				
構造/階建	軽量鉄骨造（ユニット工法）/2階建				
建物面積	124.82㎡(公簿)	土地面積	234.19㎡(公簿)	私道負担	無し
土地権利	所有権	築年月	1982年3月(築43年11ヶ月)	建ぺい率	60%
容積率	150%	用途地域	第一種中高層住居専用地域	都市計画	市街化区域
取引形態	売主	駐車場	カースペース(2台)	現況・引渡し	空家/即時
接道	二方【方向:北、公道、幅員:6m、間口:12.6m】【方向:東、公道、幅員:6m、間口:14.3m】				
インフラ	電気 / ガス無し / 公営水道 / 下水道				
特徴・設備	閑静な住宅地 / 高台に立地 / 開発分譲地内 / 前道6m以上 / 60年長期・長期サポート / オール電化 / トイレ2か所 / TVモニタ付インターホン / シャッター雨戸 / 対面キッチン / 食器洗い乾燥機 / エアコン / ヒーター / 庭 / 床下収納 / 浴室に窓 / 駐車2台可 / 複層ガラス / 省エネ給湯器 / 内装リフォーム / リノベーション				
特記事項	施工:セキスイハイム				

コンビニ	ローソン熊本龍田2丁目店 距離:約822m(徒歩11分)
スーパー	アタックスマート黒潮市場龍田店 距離:約877m(徒歩11分)
郵便局	熊本上立田簡易郵便局 距離:約778m(徒歩10分)
幼稚園・保育園	さつき会さつきヶ丘保育園 距離:約1000m(徒歩13分)
小学校	熊本市立龍田西小学校 距離:約1457m(徒歩19分)
医療機関	三の宮内科泌尿器科医院 距離:約1200m(車3分)
その他	肥後銀行店舗外ATM(黒潮本流市場 龍田店) 距離:約3172m(車8分)
ドラッグストア	ディスカウントドラッグコスモス 下南郡店 距離:約1600m(車4分)

住まいの状態

住まいの健康状態

	①基礎・床下	②外壁・屋根	③開口部・玄関	④バルコニー	⑤給湯・給水・排水	⑥キッチン	⑦浴室	⑧サニタリー・トイレ	⑨内装
良好問題無し	Good	Good	—	Good	—	—	—	—	—
劣化等メンテナンス	—	—	Finish	—	Finish	Finish	Finish	Finish	Finish
購入時メンテナンス推薦	—	—	—	—	—	—	—	—	—

リノベーション

①内装・クレンジング	②トイレ交換	③浴室交換	④洗面交換	⑤キッチン交換	⑥LDK改築	⑦間取りリノベーション	⑧外装メンテナンス	⑨外装リノベーション	断熱改修 開口部断熱UP
—	Finish	Finish	Finish	Finish	—	—	—	—	—

PRポイント

- 【セキスイハイム M3 81】
- ◆セキスイハイムのアップサイクル住宅「Beハイム」
- ◆新たな価値を生み出す「第3の住宅」
- ◆リフォーム工事完成済み♪

【物件ポイント！】

- 全居室たっぷりの収納スペースで住空間も広々使えます
- 光と風が舞い込む暖かなリビングで家族団らんのひと時を過ごせます
- ご家族の様子を見渡しながら会話も楽しめる対話型キッチンです♪

【主なリフォーム内容】

- キッチン、浴室、洗面台、トイレ、給湯器の設備交換
- 内装クロス、フローリングの張替え（1階和室→洋室に変更済）、建具交換
- ダウンライトやセンサー及び間接照明への切替
- 駐車場の拡幅

現場案内もっておりますので、お気軽にお問合せ下さい♪

60年・長期サポートシステムで
住まい価値を維持



強靱な構造体が
住まいを支える



強靱なボックスラーメン構造の躯体により、複数の部屋をつなげる
大空間の実現など、大幅な間取り変更も可能です。
※間取り変更にあたって、プラン等により制限がある場合もございます。



入居後のサポートは、セキスイハイムグループのアフターサービス
専門の部署で担当。新築時のデータを引き継ぎ、スムーズに対応し
ます。