

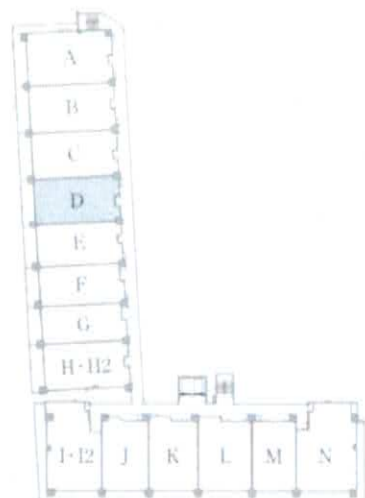
ROOM PLAN
D
3LDK+WIC

専有面積 75.48㎡
(約22.83坪)
アルコーブ面積 3.12㎡
(約0.94坪)
バルコニー面積 11.70㎡
(約3.53坪)

縮尺：約1/75

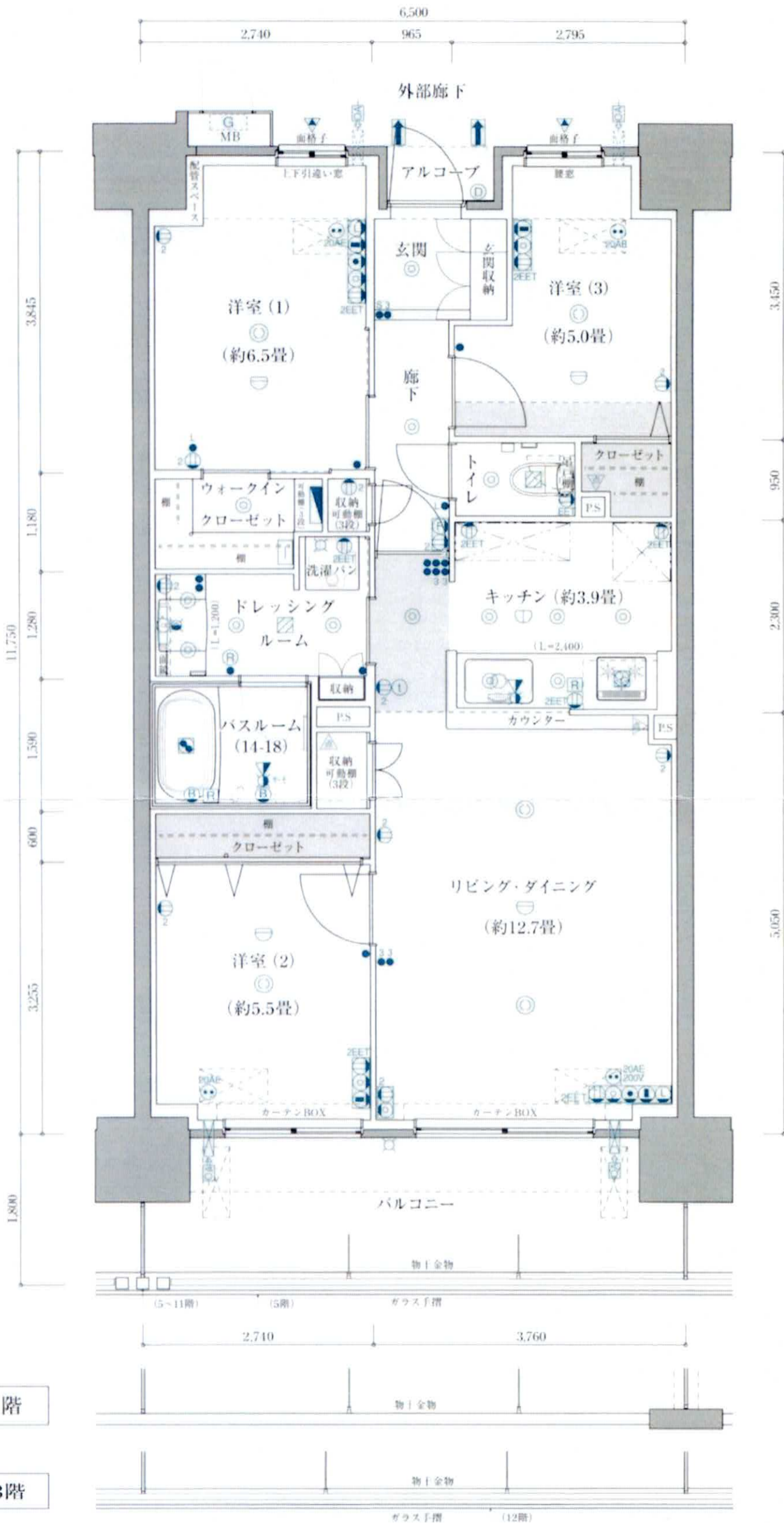
凡 例

- 21コンセント
- アース付11コンセント
- アース付21コンセント
- エアコンコンセント100V (4.4kW)
- エアコンコンセント200V (4.4kW)
- スイッチ
- 3路スイッチ
- ハイロッドタイプスイッチ
- 3路ハイロッド付スイッチ
- 人感センサー
- 保安灯付21コンセント
- TV・アース付コンセント 1体
- TV・アース付コンセント 2体
- LAN・アース付コンセント 1体
- TV・アース付コンセント 1体
- マウンタウト
- 引掛シーリング
- 面鏡ライト
- インターホン (親機)
- インターホン (子機)
- 換気扇
- 換気扇副吸口
- 浴室換気乾燥機
- バスタクト
- 給水栓
- 混合水栓
- シンク付混合水栓
- トイレ付混合水栓 (ユニットバス)
- 各戸分電盤
- 情報分電盤
- 給湯器リモコン
- 浴室乾燥機リモコン
- エアコンスリーブ
- 多目的スリーブ
- 給気口
- 排気口
- ハイパスベース
- メーカーボックス
- 壁
- 下がり天井
- ガス給湯器
- 差動式感知器
- 定温式感知器 (防水仕様)
- 網入ガラス
- 網入型板ガラス
- 凸検口 (2.5 x 1.13)
- 先行冷媒管用配管凸検口



2~4階

12,13階



WIC: ウォークインクローゼット
※各PSに排水栓点検用アリート設置

