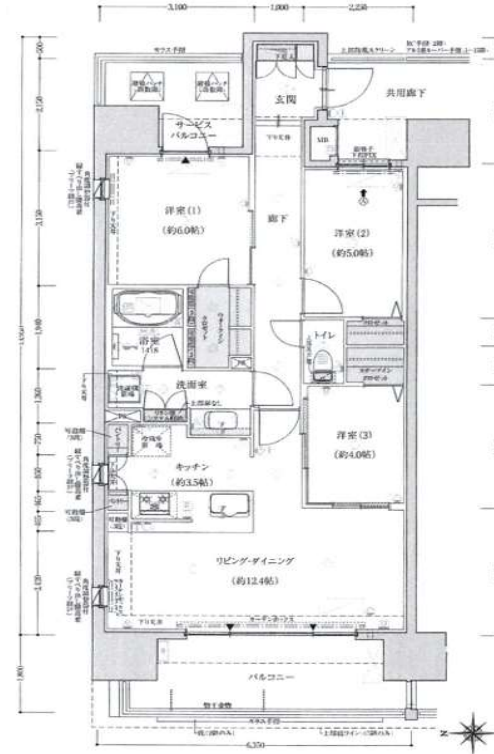
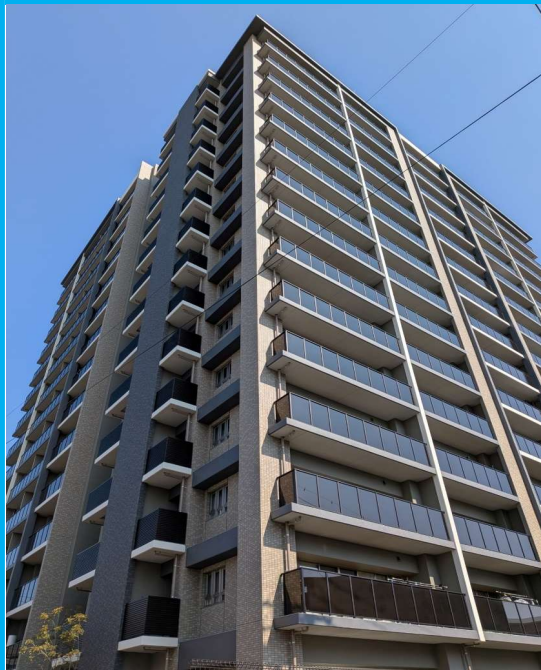


2. 売一戸建住宅等

社内管理項目

物件番号

K400818



物件種目	中古 売マンション				
価格	総額	5,480	万円	うち消費税	万円
所在地	熊本市西区春日二丁目536番地1				
交通	JR熊本		駅	徒歩	10分
	バス		分	停	徒歩
土地面積	公簿	2,947.80	m ²	土地権利	所有権
私道負担	無		m ²	地目	宅地
セットバック	無		m ²	地勢	平坦
接道状況	種別	位置指定	接面	m	方向
	種別	位置指定	接面	m	方向
建物面積	延べ	74.89	m ²	1階	m ²
				2階	m ²
				3階	m ²
				その他	m ²
建物構造	RC		地上階	15階	地下階
間取り	3LDK+WIC+STIC		駐車場	有	
築年月	2024年4月		増改築年月	無	
設備・条件					
都市計画	市街化区域		地域地区	準防火	
用途地域	商業地域		国土法届出	不要	
建ぺい率	80	%	容積率	400	%
その他法令上の制限					
現況	居住中		引渡時期	相談 ()	
備考	対象物件は12階角部屋になります。				

太平洋不動産 株式会社

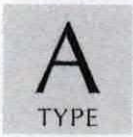
宅建免許 熊本県知事(1)第5887号
 保証協会 (公社)全国宅地建物取引業保証協会 熊本本部
 所属協会 (公社)熊本県宅地建物取引業協会 中央支部

Email taiheiyou400818@gmail.com
 H P
 所在地 860-0807 熊本市中央区下通1-12-30 原ビル

TEL 096-354-1698

FAX 096-245-8988

取引態様	専任	担当者	特記事項
広告	不可	倉岡 義浩	
報酬	分かれ		



3LDK+WIC+STIC

WIC:ウォークインクローゼット STIC:ステップインクローゼット

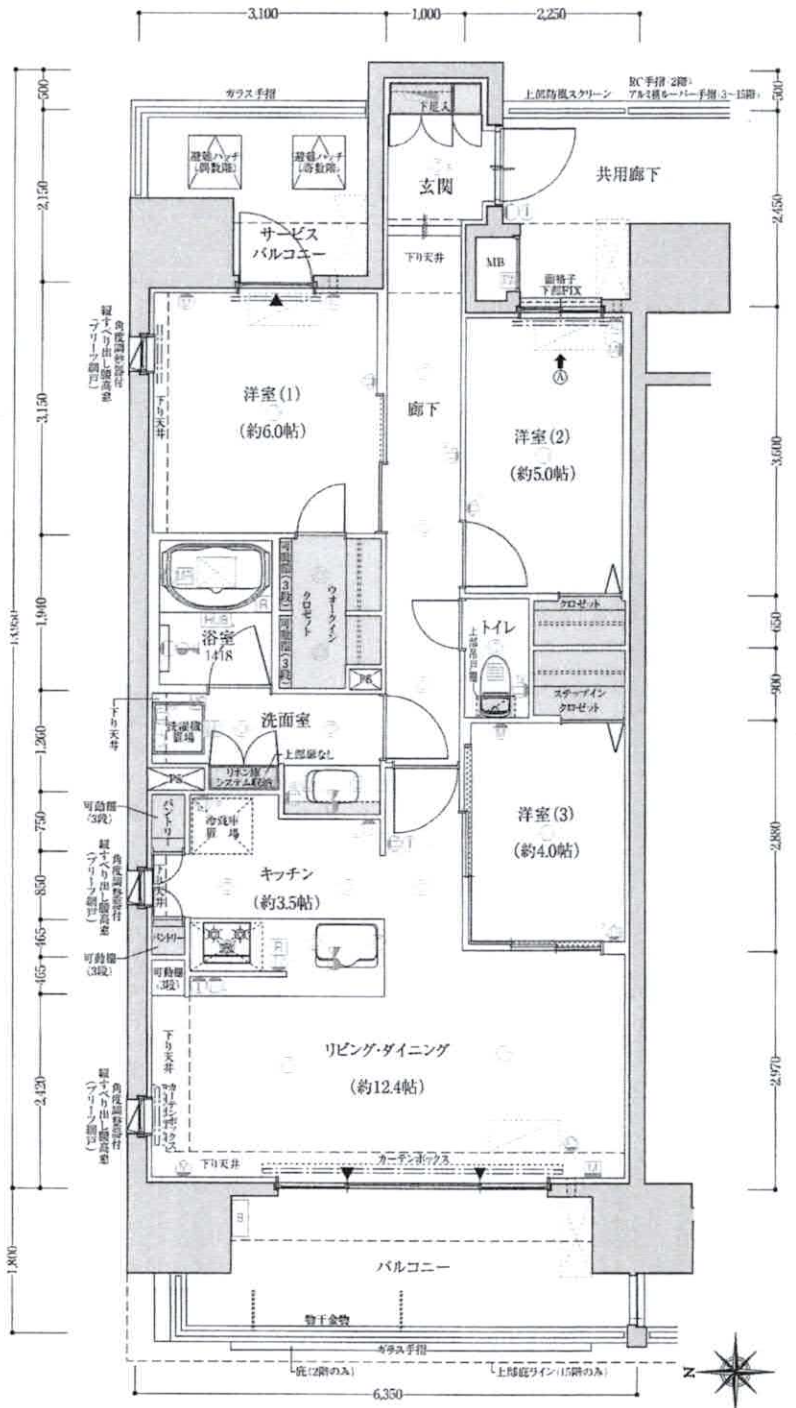
住居専有面積 / **74.89[㎡]** (約22.65坪) バルコニー面積 / 10.44[㎡] (約3.15坪)
 サービスバルコニー面積 / 6.45[㎡] (約1.95坪)

Scale=1/90

15F	A1501	B1302	C1303	D1304	E1505	F1306	G1307	H1308	I1309	J1310	K1311	L1312
14F	A1401	B1402	C1403	D1404	E1405	F1406	G1407	H1408	I1409	J1410	K1411	L1412
13F	A1301	B1302	C1303	D1304	E1305	F1306	G1307	H1308	I1309	J1310	K1311	L1312
12F	A1201	B1202	C1203	D1204	E1205	F1206	G1207	H1208	I1209	J1210	K1211	L1212
11F	A1101	B1102	C1103	D1104	E1105	F1106	G1107	H1108	I1109	J1110	K1111	L1112
10F	A1001	B1002	C1003	D1004	E1005	F1006	G1007	H1008	I1009	J1010	K1011	L1012
9F	A 901	B 902	C 903	D 904	E 905	F 906	G 907	H 908	I 909	J 910	K 911	L 912
8F	A 801	B 802	C 803	D 804	E 805	F 806	G 807	H 808	I 809	J 810	K 811	L 812
7F	A 701	B 702	C 703	D 704	E 705	F 706	G 707	H 708	I 709	J 710	K 711	L 712
6F	A 601	B 602	C 603	D 604	E 605	F 606	G 607	H 608	I 609	J 610	K 611	L 612
5F	A 501	B 502	C 503	D 504	E 505	F 506	G 507	H 508	I 509	J 510	K 511	L 512
4F	A 401	B 402	C 403	D 404	E 405	F 406	G 407	H 408	I 409	J 410	K 411	L 412
3F	A 301	B 302	C 303	D 304	E 305	F 306	G 307	H 308	I 309	J 310	K 311	L 312
2F	A 201	B 202	C 203	D 204	E 205	F 206	G 207	H 208	I 209	J2 210	K2 211	L2 212
1F	基本完成品 バス・トイレ・洗面・キッチン				完成設備 キッチン・洗面・浴室・トイレ				完成設備 キッチン・洗面・浴室・トイレ			
	D棟				A棟				C棟			

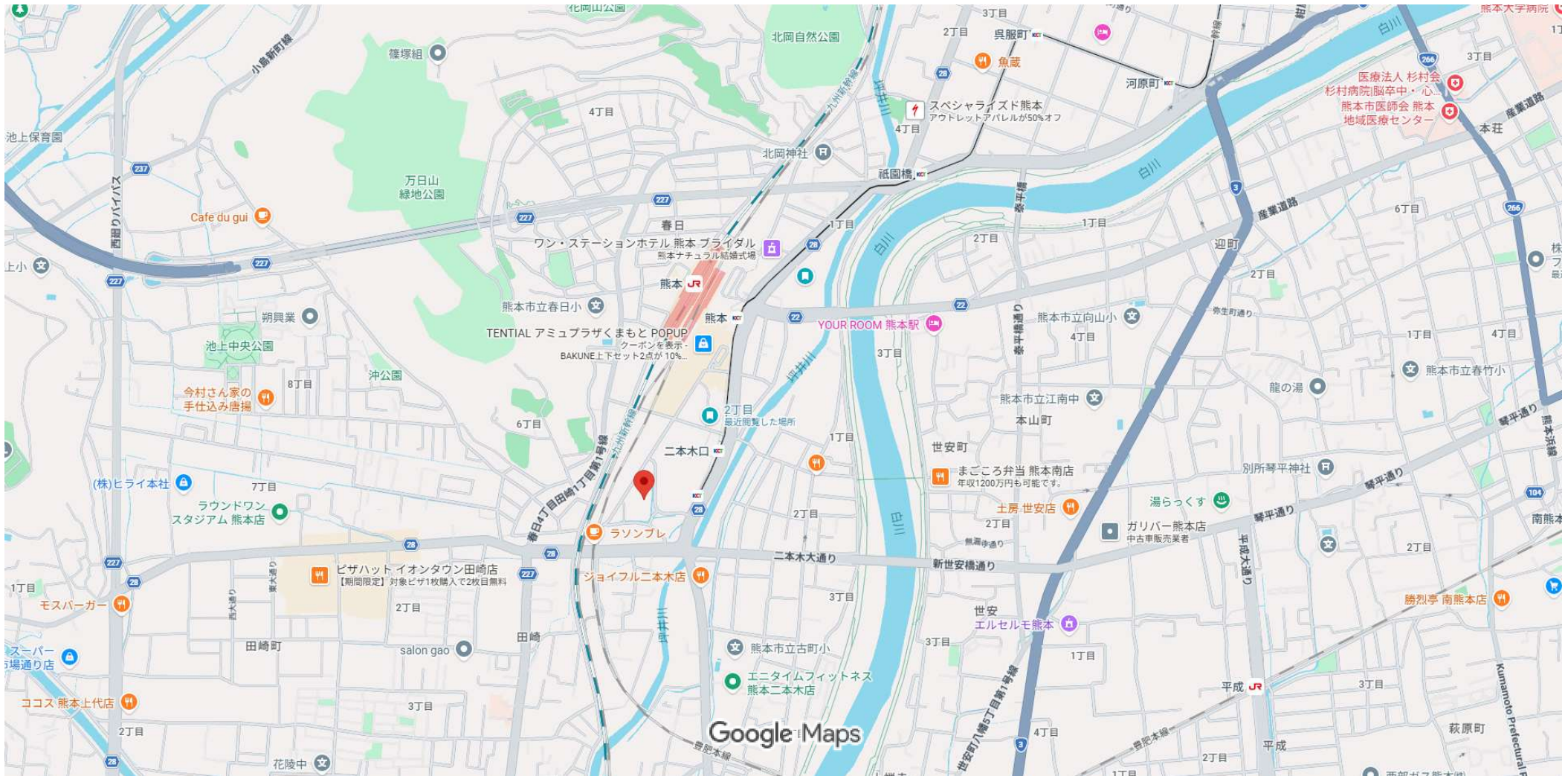


■ ①洋室(2)窓姿図



凡例

- | | | | |
|--|---|--|------------------|
| | マルチメディアアウトレット(巾=約250mm)
コンセント2口・TV用アウトレット1口・
LAN用アウトレット1口 | | エアコン室内機取付想定位置 |
| | マルチアウトレット(巾=約250mm)
コンセント2口・TV用アウトレット1口 | | エアコン室外機取付想定位置 |
| | 電源用アウトレット | | マルチエアコン室外機取付想定位置 |
| | 2口コンセント | | エアコン霜ストレープ |
| | 2口コンセント(巾 約100) | | 浴室暖房換気乾燥機 |
| | アース付2口コンセント | | 換気扇 |
| | アース付1口コンセント | | 天車吸込口 |
| | エアコン用コンセント(100-200V兼用) | | 給水栓 |
| | エアコン用コンセント(100V) | | 混合水栓 |
| | 引掛シーリング | | シャワー付混合水栓 |
| | ダウンライト | | 浄水器(なからの水) |
| | 人感センサー対応ダウンライト | | 出入可能扉(上りなし) |
| | ブラケット照明 | | 下り天井及び段取付位置 |
| | インターホン(子機) | | カーテンレール(W) |
| | インターホン(親機) | | カーテンボックス |
| | 分電盤 | | 段差 |
| | 情報機器設置スペース | | MB |
| | 浴室換気乾燥機用コントローラー | | PS |
| | 新着リモコン | | 配管スペース |
| | マイクリアルリモコン | | RC壁・柱 |
| | ガス給湯器 | | 乾式耐火構造仕切り壁 |



外觀



室内



水回り設備



収納



玄関収納



キッチン横パントリー



エアコン3台付

各お部屋にも
それぞれクローゼットが
ございます

駐車スペース



敷地内のマンション棟横に
ございますタワータイプの
駐車場がご利用になれます

